

LLAR D'INFANTS



COL·LEGI I LLAR D'INFANTS MARE DEL DIVÍ PASTOR IGUALADA

CENTRE CONCERTAT PER LA GENERALITAT DE CATALUNYA

C/ Santa Anna, 2 Telf: 938031731

WEB <http://www.mdpastor.info>

WEB <http://www.xtec.cat/colmdpigualada>

BLOC <http://blocs.xtec.cat/mdpigualada>

E-MAIL colmdpigualada@xtec.cat



Curs 2011-2012

NORMATIVA

1- La roba ha d'anar marcada i la que s'hagi de penjar ha de dur una beta.

2- Els nens o nenes no poden venir a la Llar en cas de: febre, erupcions i altres malalties de la pell, conjuntivitis o llagues a la boca. Si no és contagiós, cal portar un certificat mèdic.

3- Cal avisar si el nen o nena no pot venir a la llar.

4- Cal portar roba còmode (els pantalons amb goma, que no porti cinturons ni petos)

5- Els xumets cal que portin el nom del nen o nena.

6- Si han de prendre algun medicament cal portar la recepta mèdica.

7- Cada nen o nena ha de portar:

La bata d'uniforme (té una sola butxaca), la poden adquirir a Casa Llambés, carrer de Sant Simplicí n.20. o a casa Victòria, carrer del Born n. 7. (Els de PO, no porten bata)

Una bossa o motxilla pràctica.

Una tovallola per eixugar-se les mans i la cara. Tovallolotes i crema pel culet.

Un recanvi de roba complet (calçotets o calces, samarreta, mitjons, pantalons i jersei) , dins d'una bossa de roba.

1 caps de mocadors de paper.

4 o 5 bolquers (els que en necessitin).

Un termos amb l'aigua bullida per a la papilla o biberó.

Un pitet de coll rodó (Millor amb goma)

Una tovallola per dormir.

P1 i P2, una ampolla petita d'aigua (amb xumet)

La nostra Llar d'Infants

La nostra Llar d'Infants està formada per tres grups:

- **Lactants:** 0 - 1 anys (Classe aneguts)
- **Maternals:** 1 - 2 anys(Classe peixos)
- **Caminants:** 2-3 anys (Classe cargols)

Els criteris d'agrupament són:

- l'edat dels nens i de les nenes.
- El seu nivell evolutiu.



Objectius de la Llar

Objectiu general:

- Afavorir al màxim el desenvolupament harmònic dels nens.

Objectius específics:

- Progressar en el coneixement i domini del seu cos i de les seves possibilitats, adquirint hàbits bàsics de salut i benestar.
- Comportar-se d'acord amb uns hàbits i normes que els portin cap a una autonomia personal i cap a una col·laboració amb el grup social.
- Observar i explorar l'entorn immediat amb una actitud de curiositat i respecte.
- Fomentar que els infants siguin capaços de passar de menjar aliments líquids a sòlids.
- Fomentar que l'infant passi d'una dependència total i absoluta de l'adult a una certa independència.

Quotes del curs 2011-2012

Llar d'Infants

Només matí o només tarda 145,00 € / mes

Matí i tarda 175,00 € / mes

Migdia : servei de menjador:

PO i P1 37,00 € / mes

P2 100,00 € / mes

Migdia: menjador, un dia 6,70 € / dia

Permanència migdia (13,15- 13,45) 15 €/mes

Material fungible: setembre 19 €

Despeses generals: febrer: 50 €; maig: 43 €

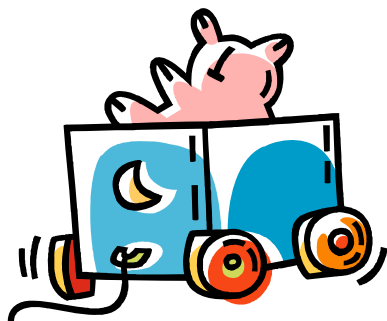
Quota AMPA: octubre: 14 €; març: 14 €



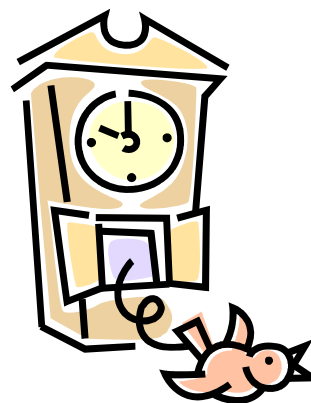
Activitats

Pati Cada dia d' 11:30 a 12:15.
Psicomotricitat Cargols : dimarts i dijous, a les 10.

octubre **Anem a buscar fulles** (cargols)
28 d'octubre **Castanyada**
desembre **Celebrem Nadal**
17 febrer **Carnestoltes**
30 març **Celebrem la Pasqua**
23 d'abril **Sant Jordi, sortida per la ciutat (P2)**
27 abril **Mare del Diví Pastor**
27 maig **Pare Josep Tous**
Sortida de P1 i P2
28 de juny **Festa fi de curs**



Organització general



Horari

Jornada de matí: de $\frac{3}{4}$ de 8 del matí a l' 1.

Jornada de tarda: de 3 a 6.45.

Migdia-dinar : (d' 1 a 3 de la tarda)

Els nens i nenes de P0 i P1 han de portar el dinar triturat en un termos.

Els de la classe de P2 han de menjar el menú de l'escola.

Horaris d'entrades i sortides:

Matí, entrada fins a les 10 ; sortida de 12,30 fins a l' 1.15.

Tarda, entrada de 14.45 a 15.30. Sortida a partir de les 17.

Quadre pedagògic

Educadores

| | | | |
|--------------|--------------|---------|------------|
| M. Rosa Roca | (0 - 1 anys) | dimarts | de 10 a 11 |
| Marta Aribau | (1 - 2 anys) | dimarts | de 10 a 11 |
| Judit Romero | (2 - 3 anys) | dimarts | de 10 a 11 |

Coordinadora : Rosa Roca

Altra professorat:

Joan Alcoberro

M. Àngels Busquets.

Montserrat Corcelles

Cap d'estudis : Elisabet Piqué

Directora: Dorotea Martorell



Hàbits

- Tenir cura de la higiene personal
- Descansar en períodes menys sovintejats
- Controlar els esfínters progressivament
- Aprendre a compartir
- Endreçar les joguines
- Penjar i despenjar les bates
- Utilitzar els coberts



Calendari escolar

Inici de curs : 5 de setembre

Dies festius : 31 d'octubre i 9 de desembre i 30 d'abril.

Nadal : del 24 de desembre al 8 de gener

Setmana Santa : de l'1 al 9 d'abril. Dia 10, festa Sant Crist.

Últim dia de curs : 27 de juliol.